

TECNOLOGÍA
SEGUNDO CONTROL. TERCERA EVALUACIÓN.
Unidad 8: Electricidad y energía.
Curso: 3º ESO D. 7 JUNIO DE 2012.

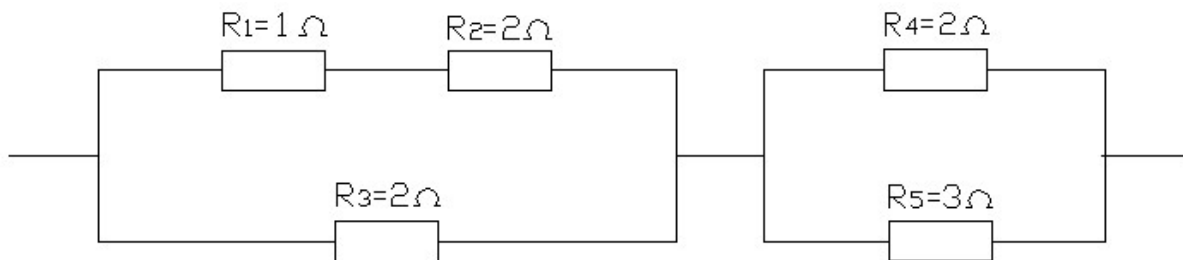
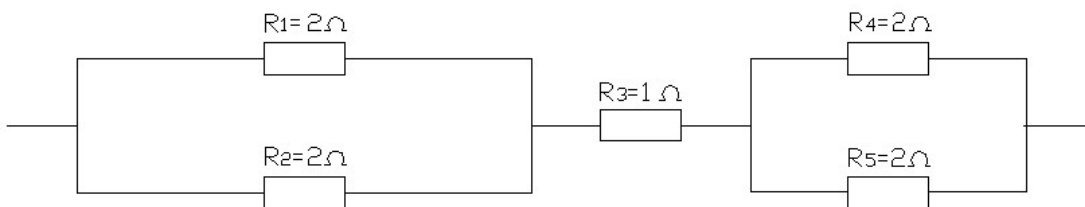
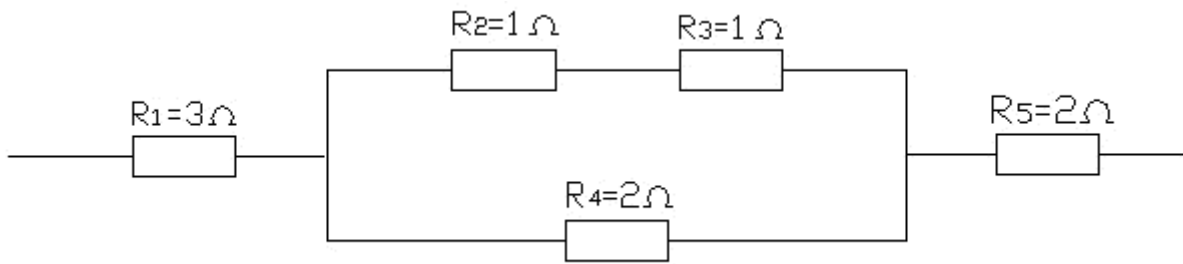
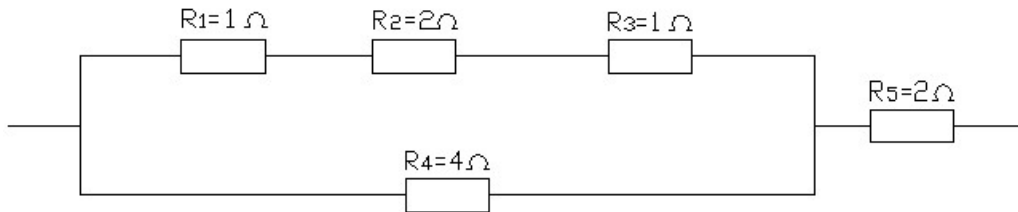
APELLIDOS:..... NOMBRE: Nº:.....

1º) Elementos de un circuito eléctrico.

2º) Efectos de la corriente eléctrica. Introducción. Calor. Luz.

3º) Electromagnetismo: Introducción. Generadores electromagnéticos: dinamo, alternador, motor eléctrico.

4º) Calcula la resistencia equivalente de estos circuitos:



5º) ¿Qué resistencia tiene un conductor de cobre ($\rho=0,018 \Omega \cdot \text{mm}^2/\text{m}$), de 500 metros de longitud y $2,5 \text{ mm}^2$ de sección? ¿Qué intensidad de corriente circulará por dicho conductor si lo conectamos a una fuente de alimentación de 18 voltios? ¿Qué potencia absorberá? ¿Qué energía en julios y Kwh. consumirá durante tres días, si funciona ininterrumpidamente?.